



KODIAK WINCHES by Quality Gear

TOUGHER. STRONGER. BETTER.

TOUGHER. STRONGER. BETTER.

Cub_{EXT}

*2500 lb. Treuil ATV électrique
Manuel d'installation et opérations*



**Pour éviter des blessures graves ou la mort,
lire et comprendre tous les avertissements at
les instructions avant d'utiliser cet équipement.**

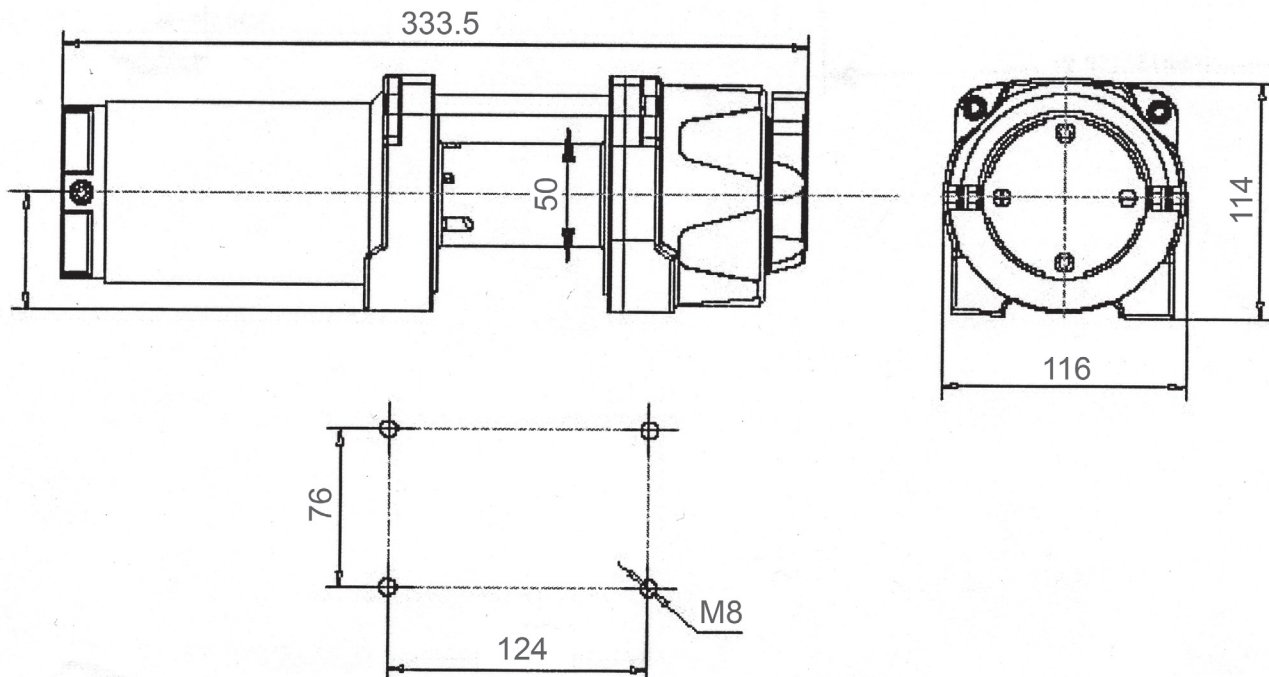
Modèle: Cub^{EXT}

Caractéristiques

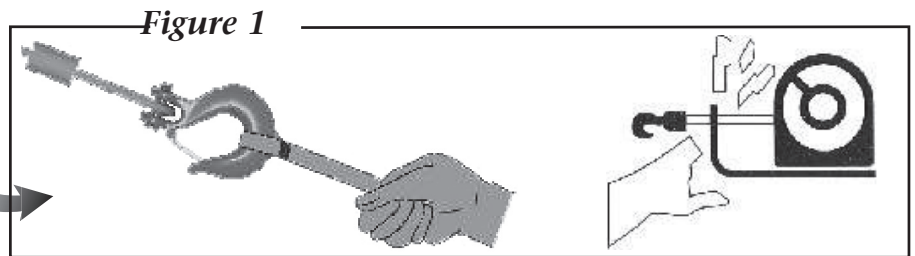
- Système d'engrenage planétaire pour la vitesse de ligne rapide
- Frein automatique de chargement
- Bobinage libre
- Courant entré et courant sorti
- 3 Hp (2.25 Kw) moteur électrique à aimant permanent résistante
- Courant électrique bas

Spécifications

La force évaluée de ligne (ligne singulaire):	2500 lbs (1134 kgs)
Rapport de démultiplication:	249:1
Moteur (aimant permanent):	3 Hp (2.25 Kw) 12 volts DC
Dimension du tambour:	Diamètre: 2" (50 mm) Longueur: 3.2" (82 mm)
Force:	4200 lbs câble d'aéronef
Poids net:	19.8 lbs (9.1 kg)
Modèle de boulon de montage:	1.9" x3" (48 x 76 mm)
Bride:	96 mm
Câble fourni:	3/16" x 50' (4.76 mm x 15 m)
Dimensions générales:	12.9" x 4.5" x4.3" (328 x 114 x 110 mm)

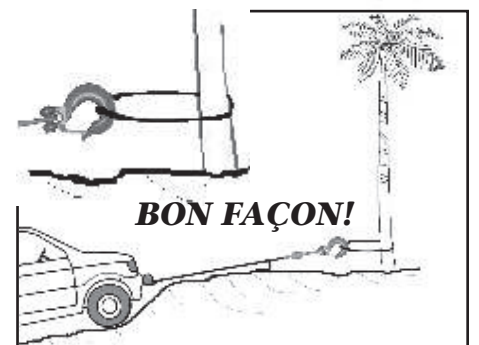
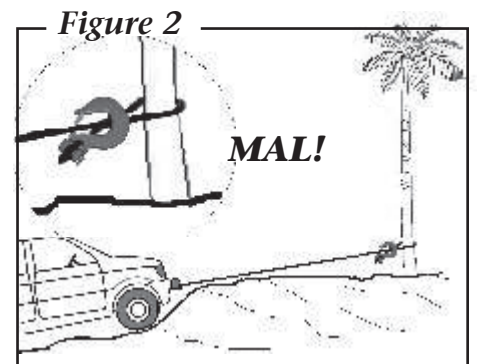


Gardez les mains éloignées du câble du treuil, le crochet et l'ouverture du filoir pendant l'opération. Toujours utilise le ceinture de protection des mains pour tenir le crochet durant le bobinage.



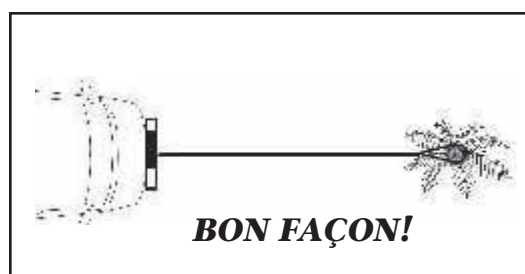
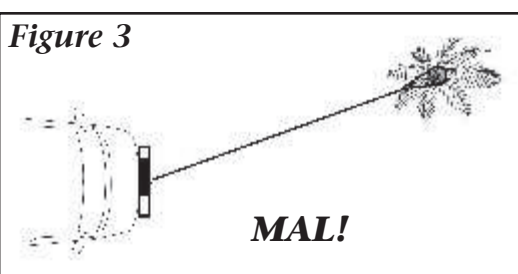
CONSEIGNES DE SÉCURITÉ ET PRÉCAUTIONS

- N'utilise pas le treuil sous l'influence de drogues ou l'alcool.
- Lire le manuel avant l'utilisation d'un treuil.
- Utilisez toujours des gants épais lors de la manipulation de la câble du treuil.
- Jamais accrocher le câble du treuil de retour sur lui-même. Le câble du treuil peut caser sous tension et provoquer des blessures ou des dommages.
- Rester à l'écart du câble de treuil et empêcher les autres de suite quand il est en fonctionnement ou avec une charge sur la câble du treuil.
- Inspecter le treuil et le câble de treuil avant chaque utilisation. N'utilise pas le treuil si le câble ou le treuil montre l'usure ou des dommages.
- Remplacer n'importe quelles parties endomagé avant d'utiliser le treuil.
- Ne dépasse pas la capacité de chargement du treuil.
- Ne placent pas les mains près du guide-câble lorsque le treuil est en marche. Utiliser toujours le ceinture de protection des mains durant le bobinage. Voir figure 1
- N'utilise pas le treuil come un grue ou pour déplacer des personnes.
- N'utilise pas le treuil pour fixer une charge ou pour tirer un véhicule.
- Ne submerge pas le treuil dans l'eau.
- Éviter les blessure et des dommages matériels, soyez prudent et pensé d'abord avant de fonctionner un treuil. Utiliser le bon sens. Un treuil électrique est pour l'utilisation intermittente seulement.
- Regarder pour voir où le foret apparaissent à l'autre côté avant de percer des trous pour l'installation.
- Ne percer pas dans le réservoir d'essence ou le câblage électrique.
- Placer une serviette ou sac de sable sur le câble du treuil pendant que le treuil est dans l'usage.



Éviter de tirer continuellement sous les angles extrêmes car cel entraînera le câble du treuil à s'empiler sur une extrémité du tambour. Ceci peut coincé le câble dans le treuil causant des dommages au câble ou au treuil.

Figure 3



INSTRUCTIONS D'INSTALLATION

Votre installation peut être différente de celle des diagrammes de ce manuel et les instructions inclus ici en raison des véhicules différentes et des différentes opérations de montage de la structure.

ATTENTION!

Toujours débrancher la batterie du véhicule pour enlever le risque de choc électrique.

Si vous choisissiez de ne pas utiliser un kit de montage pour ATV, il peut être nécessaire de percer les trous dans un support structurel sur le ATV. Assurez-vous que l'emplacement sera assez solide pour supporter la force de traction nominale du treuil. **Ne perce pas le câblage électrique ou réservoir d'essence!**

Si les boulons de montage nécessaires sont de longueurs différentes que celles fournies, utilisez un boulon de qualité égale ou supérieure.

Torque les boulons de montage $5/16"$ Grade 5 du kit jusqu'à 12 pi-lb (1.7kg-m).

1. Installer le kit de montage ou préparer un emplacement plat et sûr sur le ATV pour le treuil.
2. Positionner le treuil sur la monture et vérifier le dégagement entre le fonctionnement du levier d'embrayage au cadre. Vérifier le dégagement entre les pneus au treuil, si correct, passez à l'étape suivante.
3. Fixer le treuil au support de montage ou la surface choisie avec le matériel approprié.
NOTER: Assurez-vous que les boulons de montage et les fixations du treuil ont été vérifiés pour la torque approprié.
4. Trouver un emplacement pour monter la boîte de solénoïde solidement. Monter le commutateur sur le guidon à l'aide de la pince de commutateur du guidon (#33 dans la liste des pièces).
5. Connecter le câblage comme indiqué dans la **Figure 4** et vérifier chaque connexion de fil pour la correcte position. Attacher les fils pour éviter des les accrocher et de perturber la puissance entre le treuil, la batterie, le solénoïde et/ou le commutateur.

ATTENTION!

Lors de la fixation des fils aux bornes du moteur tenez l'écrou interne avec une deuxième clé pour éviter la rotation de la borne dans le boîtier. Cela aidera à éviter les ruptures des fils internes. Si la batterie est d'un type qui n'accepte pas les bornes fournis, il peut être nécessaire à trouver les adaptateurs appropriés à un magasin de pièces d'automobile local.

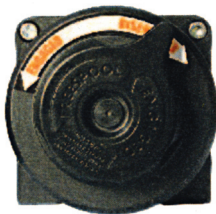


Figure 5

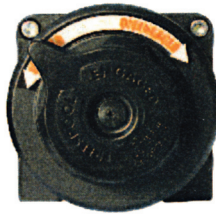


Figure 6

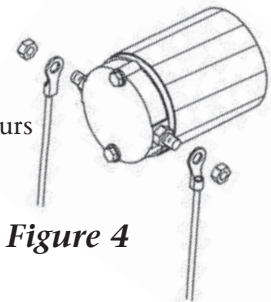


Figure 4

Avant de tester le treuil, tourner le bouton d'embrayage en sens horaire au position **Désengagé** (voir Fig.5). Tirez environ 2 pieds du câble hors du tambour puis tourner le bouton d'embrayage en sens antihoraire pour engager l'embrayage (voir Fig.6).

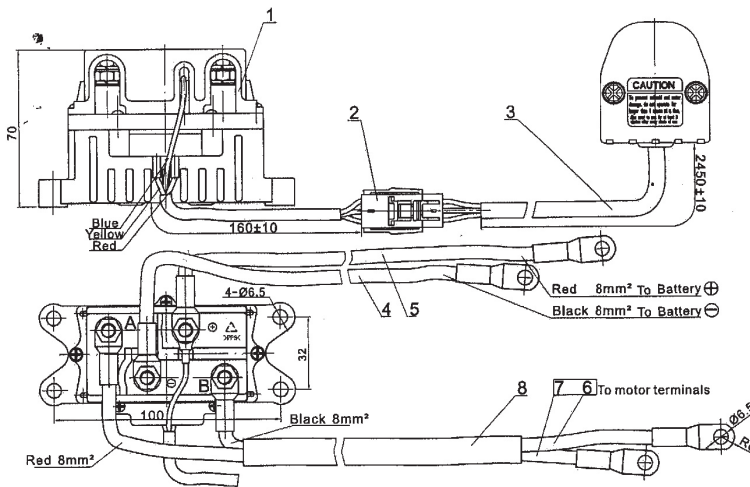
Toujours porter les gants épais lors de la manipulation des câbles métalliques lourdes.

ATTENTION!

UTILISE TOUJOURS LE CORDON DE CROCHET DE SÉCURITÉ LORSQUE LE CROCHET SE TROUVE À PROXIMITÉ DU GUIDE-CÂBLE OU LE TAMBOUR DU TREUIL!

Appuyer le bouton "IN" sur le commutateur monté sur le guidon. Si le câble ne réagit pas, les connexions des câbles ne sont pas correctes. Autrement échanger les lignes connectées au moteur et répétez l'opération ci-dessus.

TÉLÉCOMMANDE / ENSEMBLE DE CONNECTEUR SOLÉNOÏDE



Article	Qté	Description
1	1	Assemblage de solénoïde
2	1	Fil de télécommande
3	1	Commutateur de télécommande
4	1	Câble noir d'entrée (8 mmx450 mm)
5	1	Câble rouge d'entrée (8 mmx600 mm)
6	1	Câble noir de sortie (8mmx2350 mm)
7	1	Câble rouge de sortie (8 mmx2300 mm)
8	1	Housse de protection PVC

- 1) Enlever le couvercle de solénoïde.
- 2) Connecter une extrémité du câble court rouge (#5) à la borne positive de la batterie et l'autre extrémité du câble à l'extrémité positive du solénoïde.
- 3) Connecter une extrémité du câble court noir (#4) à la borne négative de la batterie et l'autre extrémité du câble à l'extrémité négative du solénoïde.
- 4) Connecter une extrémité du câble longue rouge (#7) à la borne A du solénoïde et l'autre extrémité à la borne positive du moteur.
- 5) Connecter une extrémité du câble longue noir (#6) à la borne B du solénoïde et l'autre extrémité à la borne négative du moteur.
- 6) Connecter la télécommande (#3) au connecteur femelle (#2).
- 7) Tester le sens de défilement du tambour du treuil en tournant le moteur. Si la direction est incorrecte, inverser les connexions des bornes du moteur.
- 8) Remplacer le couvercle du solénoïde et serrer les les vis solidement.

OPÉRATION DU TREUIL

1. **Opération d'embrayage:** L'embrayage est actionné en tournant le bouton d'embrayage environ 45-90 degrés (voir Fig 6). Ceci permettra au treuil à dérouler en roue libre. Tournez le bouton d'embrayage jusqu' à ce qu'elle se remettre en place et l'appareil est en pleine marche. Relâchez jamais le câble du treuil pendant qu'il est sous tension. Cetter opération peut endommager gravement le treuil et/ou peut causer des dommages matériels et des blessures graves.
2. **Manipulation du câble du treuil:** Saisir le crochet avec le sangle de crochet (voir Fig. 1), et tirer la câble du treuil à la longueur désirée, puis attacher le crochet à l'article qui doit être tirée. Assurez-vous que le loquet à ressort du crochet est fixé. Laisser au moins cinq tours du câble du treuil autour du tambour.

Examiner les consignes de sécurité et précautions du treuil avant de continuer.

3. Mettre la transmission en position neutre:
4. **Opération du commutateur:** Tout en se tenant loin du chemin de halage, appuyez (et maintenez) le bouton "IN" sur le commutateur (voir Figure 7) pour tirer la charge. Si la charge ne se déplace pas, relâcher le bouton sur le commutateur et verifier s'il y a des obstacles bloquant la charge, ou verifier so la charge est trop lourde pour la capacité du treuil. Appuyez (et maintenez) le bouton "OUT" sur le commutateur pour inverser la direction. Attendre jusqu' à ce que le moteur s'arrête avant d'inverser directions.
5. Enrouler la câble après avoir terminé l'opération.



Figure 7

Pour éviter les dommages au transmission du véhicule, assurez que la transmission n'est pas en stationnement ni dans n'importe quelle vitesse. Assurez-vous de mettre le frein à main et placez des calles de roue, puis placer en position neutre.

Noter: Une batterie complètement chargée vous donnera le meilleur service. Le moteur devrait être garder en marche pendant l'opération.

ATTENTION!

Ce treuil est conçu pour une utilisation intermittente seulement et ne devrait pas être utilisé pour une application d'utilisation constant. La durée de la tâche de traction doit être aussi courte que possible. Si le moteur du treuil devient très chaud au toucher, arrêter le treuil et le laisser refroidir pendant plusieurs minutes.

Ne tirer jamais une charge à ou près de la charge nominale pendant plus d'une minute.

Ne maintient pas la puissance au treuil si le moteur arrête car il peut endommager le moteur ou l'engrenage.

L'ENTRETIEN DU TREUIL

Lubrification

1. Toutes les pièces mobiles à l'intérieur du treuil sont lubrifiées avec une graisse au lithium à haute température à l'usine. *Aucune lubrification interne est requis.*
2. Lubrifier le câble du treuil périodiquement en utilisant une huile pénétrante légère.

Remplacement d'assemblage de câble du treuil

(pour être effectué par un technicien qualifié)

1. Tourner le bouton d'embrayage à la position *Désengagé*.
 2. S'étendent l'assemblage de câble du treuil à sa pleine longueur.
- Noter comment le câble du treuil existant est reliée à l'intérieur du tambour.*
3. Enlever la vieille assemblage de câble et attacher le nouveau.
 4. Rétracter le câble du treuil sur le tambour en faisant attention de ne pas laisser plier.

Général

1. Garder la batterie du véhicule en bon état.
2. Assurez-vous que les câbles de la batterie du treuil sont pas tendu contre une surface qui pourrait les endommager.
3. Régulièrement enlever et nettoyer les connexions de câbles au boîtier à fusible de la batterie et la masse du châssis, car la corrosion réduira la performance ou provoquer un court-circuit.
4. Couvre les câbles et le treuil lorsqu'il n'est pas utilisé. Ce treuil est conçu pour une utilisation intermittente seulement et ne devrait pas être utilisé pour une application d'utilisation constant. La durée de la tâche de traction doit être aussi court que possible. Si le moteur du treuil devient très chaud au toucher, arrêter le treuil et le laisser refroidir pendant plusieurs minutes. *Ne tirez jamais une charge à ou près de la charge nominale pendant plus d'une minute. Ne maintient pas la puissance au treuil si le moteur arrête car il peut endommager le moteur ou l'engrenage.*
5. Enrouler le câble du treuil après avoir terminé l'opération.

DÉPANNAGE

SYMPTÔME	CAUSE POSSIBLE	REMÈDE SUGGÉRÉ
Moteur ne démarre pas.	<p>Assemblée du commutateur n'est pas connecté correctement</p> <p>Mauvais connexion du câble de batterie</p> <p>Commutateur défectueux</p> <p>Moteur défectueux</p> <p>L'eau a pénétré dans le moteur</p> <p>Solénoïde fontionne pas correctement</p>	<p>Corfirmer que l'assemblée du commutateur est connecté correctement au solénoïde.</p> <p>Reserrer les écrous sur les connecteurs de câble.</p> <p>Réparer ou remplacer le commutateur.</p> <p>Vérifier pour tension au port d'armature avec le commutateur enfoncé. Si la tension est présente remplace le moteur.</p> <p>Égoutter et sécher. Puis faire fonctionner dans des éclats courts, sans charge, jusqu' à ce qu'il soit complètement sec.</p> <p>Tapez le solénoïde pour libérer les contacts. Réparer ou remplacer le solénoïde.</p>
Moteur court trop chaud.	Longue périod d'opération	Permettez au treuil de se rafraîchir périodiquemnt.
Moteur court lentement avec une puissance insuffisante.	<p>Courant ou tension insuffisante.</p> <p>Moteur défectueux</p>	<p>Recharger la batterie en laissant le moteur du véhicule tourner ou remplacer la batterie.</p> <p>Verifier les bornes de la batterie pour la corrosion. Nettoyer les connexions.</p> <p>Serrer ou remplacer les connecteurs.</p> <p>Réparer ou remplacer le moteur.</p>
Moteur court mais le tambour du câble ne tourne pas.	Embrayage n'est pas engagé.	Tourner le bouton d'embrayage au position Engagé . Si cela ne fonctionne pas, demandez à un technicien qualifié pour vérifier et réparer l'appareil.
Moteur court dans une direction seulement.	<p>Solénoïde collé our défectueux.</p> <p>Assemblée de commutateur défectueux.</p>	<p>Tapez le solénoïde pour libérer les contacts. Réparer ou remplacer le solénoïde.</p> <p>Remplacer l'assemblage du commutateur.</p>

Diagramme et liste des pièces pour l'assemblage de treuil KODIAK CubEXT

Article	Description	Numéro de pièce
1	Assemblage d'engrenage.....	GA-2500EXTQG
2	Assemblage du moteur.....	MO-2500EXTQG
3	Assemblage du tambour.....	DA-2500EXTQG
4	Assemblage de commutateur de guidon/solénoïde...SO-2500QG	
5	Pince de commutateur du guidon.....	CL-2500QG
6	Filoir à rouleaux.....	RF-2500QG
7	Sangle de sécurité de crochet.....	SS-STRAPQG
8	Câble et crochet.....	CA-2500QG
9	Chaîne de montage.....	MB-2500QG

